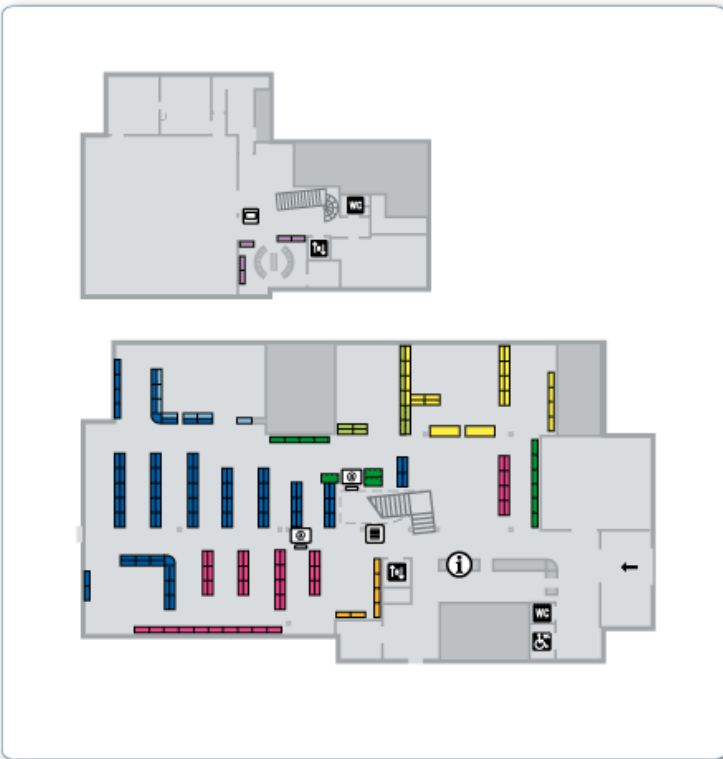


WagnerGUIDE

- en beskrivelse -



The floor plan shows a library layout with various colored zones corresponding to the menu items. A smaller inset map shows the building's location within a larger area. The navigation menu on the right includes categories like 'Facklitteratur', 'Skönlitteratur', 'Barn', 'Ungdom', 'Daisy & lättläst', 'Musik, CD & DVD', 'Referensböcker', 'Tidningar & tidskrifter', 'På andra språk', 'Utländsk skönlitteratur', 'Kommunal information', and 'Dagstidningar'. It also features utility buttons such as 'Information', 'Sökdata', 'Internet', 'Kopiering', 'Utlån', 'Återlämning', 'Toalett', 'Handikappwc', 'Hiss', 'Café', and 'Nödutgång'. At the bottom, there are buttons for 'Var finns....?', 'Aktuellt', 'TILL KATALOG', 'Boka PC', 'Grupprum', and 'PRINT', along with language flags for Sweden, Denmark, and Norway.

Facklitteratur	Information
Skönlitteratur	Sökdata
Barn	Internet
Ungdom	Kopiering
Daisy & lättläst	Utlån
Musik, CD & DVD	Återlämning
Referensböcker	Toalett WC
Tidningar & tidskrifter	Handikappwc
På andra språk	Hiss
Utländsk skönlitteratur	Café
Kommunal information	Nödutgång
Dagstidningar	
Var finns....?	Aktuellt
TILL KATALOG	Boka PC
Grupprum	?
PRINT	

Generelt

Den grundlæggende idé med webprogrammet WagnerGUIDE er at give brugeren et overblik over området, viden om, hvor brugeren befinder sig og præcis information om biblioteket, før, under og efter besøget. Programmet kan indeholde enhver form for "on-site information" - både billeder og tekst. Besøgende kan også springe fra et helikopterperspektiv til et detaljeret interiørperspektiv - frem og tilbage. WagnerGUIDE er også velegnet til personale, der giver oplysninger til besøgende. Guiden giver selvkørende besøgende ...



Anvendelse

WagnerGUIDE kan køre på en infostander, og på enhver computer - med eller uden touch screen, med eller uden mus og tastatur. Det er også muligt at se vejledningen på (hele) væggen. Du kan altid udskrive den og bringe den eller distribuere den til en besøgende. Når du sender en invitation kan en supplerende udskrift give værdifuld "on-site information".

Vejledningen kan bruges i alle internet-og intranet-miljøer. Det er let at komme frem og tilbage mellem guiden og andre websider, osv. Det er også muligt, at tilslutte guiden til databaser, såsom booking-og reservationssystemer, adresselister, e-kataloger, osv. WagnerGUIDE kan også bruges som startside på publikums pc'er.



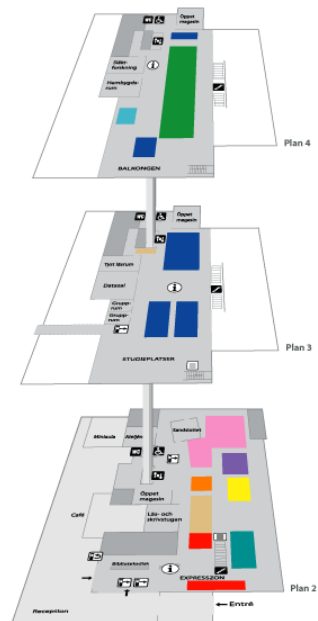
Her benyttes en touch screen med WagnerGUIDE



Brugervenlighed og tilgængelighed

WagnerGUIDE er en af de mest brugervenlige kortløsninger på markedet. Den er testet og godkendt i henhold til W3C International "Tjekliste for Check Point for Web Content Accessibility Guidelines 1.0", med en klassificering imellem AA og AAA, det højeste niveau.

Vejledningen passer til alle, men der er taget specielt hensyn til immigranter, turister, børn, teenagere og mennesker med handicap, såsom dysleksi, personer med synshandicap og hjerneskader (apopleksi). Interfacet er specielt designet til at opfylde disse gruppers krav. Et klart og velstruktureret interface med store knapper og stor farvekontrast hjælper disse grupper og skaber en intuitiv guide. Brugeren kan ved at højreklikke på billedet forstørre både tekst og kort. Nogle handicappede bliver hjulpet af at scrolle op og ned, andre ved hjælp af genveje eller ved hjælp af guiden sammen med Jaws og ZoomText (tale-syntese, osv.). Det er også muligt at skjule menuen.



Orienteringskort

Det veldesignede, tydelige og letlæste kort gør det endnu mere behageligt at bruge guiden. Wagner Form har igennem mange års erfaring udviklet en egen metode: forenkede billeder og få enkle former, farver og ikoner. Vi kan udarbejde indendørs eller udendørs kort i 2D eller 3D. Wagner Form arbejder kun med universitets-uddannede designere.

Kortet kan også bruges til plakater, brochurer og andet trykt materiale.

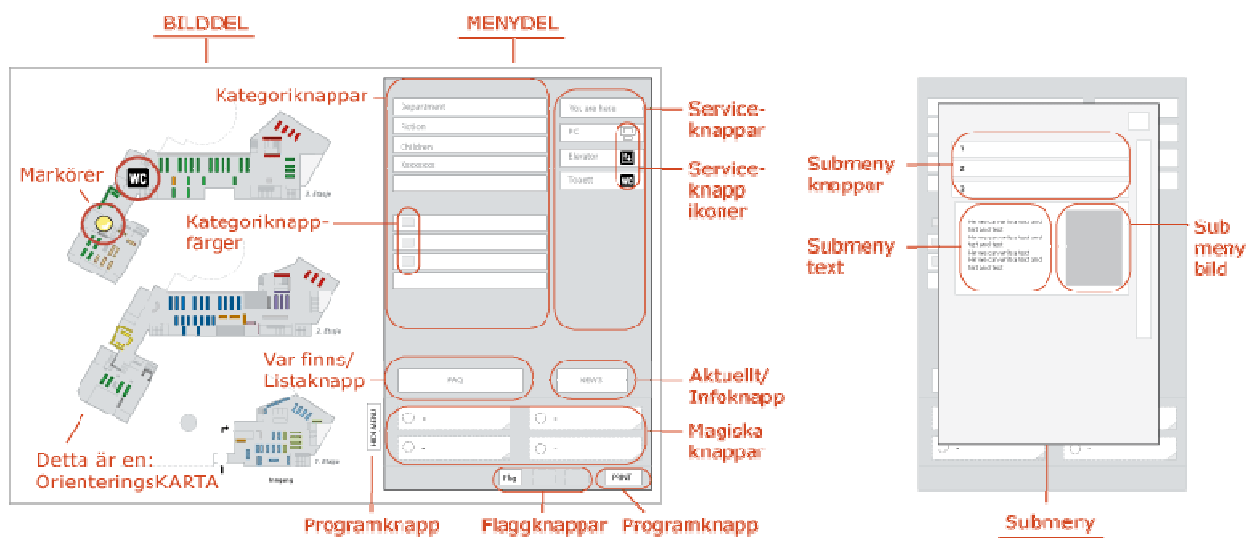
OrienteringsKORT – fra et mindre bibliotek

Fisksätra bibliotek - Nacka kommun -



Teknik

Programmet er udført med standardteknologier som ASP.net, Visual Studio, Flash, HTML, AJAX, CSS, SQL Server 2005 og forskellige scripts. Teknikken er client/server-baseret og er enkel at implementere. Programmet er tilgængeligt på en sikker server og kan bruges med alle moderne internet-browser med Internet Explorer som den mest kompatible. Den allernyeste teknologi tilstræbes altid anvendt. Det er i dag muligt at vælge mellem to skærmløsninger, 1280 x 1024 og 1024 x 768. Programmet kan tilpasses til skærme med usædvanlige proportioner.



Opbygning

Beskrivelse af vigtige funktioner og termer.

Redigering af indhold og funktioner

Det meste af indholdet kan redigeres af bibliotekspersonale. I en brugervenlig grænseflade, kan personalet – uden forudgående uddannelse - ændre stort set alt. På Wagner Forms hjemmeside kan man prøve at redigere selv; hjælpetekster gør det nemt at komme i gang.

Menuen; følgende kan redigeres:

1. Knapperne for kategori, servicefunktioner, nyheder, Hvor kan jeg finde ...?, sprog og de 'magiske knapper' kan alle redigeres. Du kan også vælge at vise eller skjule alle knapper.
2. Kategoriknappernes placering, knapfarver, serviceknappernes placering og ikonerne. De magiske knappers placering og ikon/farve. Alle knaptitler og menutitler (foruden programknapper).
3. Tilføjelse af undermenuer. Redigere fotos og tekst (tekst farve, design, osv.)
4. Tilføjelse af tekst og billede, for eksempel den aktuelle nøgle.
5. Hvor markøren er placeret på kortet.
6. Få teksten fra en ekstern kilde (link til databasen), såsom adresser.
7. Vælge at vise / integrere en ekstern hjemmeside, en anden etage, en anden guide indbygget i programmet (kun magiske knapper).
8. Oversætte til andre sprog (fx engelsk, fransk, tysk, norsk, svensk, polsk, russisk, spansk, finsk og tjekkisk) og redigere i det pågældende sprog. Du kan bruge op til tre forskellige sprog / muligheder samtidig. Dette er et tilvalg!
9. Link URL'er til de magiske knapper, tekst (billedelement, se nedenfor), og undermenuen. Dette betyder, at når brugeren klikker på linket / knappen, kommer det valgte websted op.
10. Link fra en anden hjemmeside til WagenrGUIDE. Brugeren kan, for eksempel (a) starte programmet, (b) direkte udpege og få vist udvalgt information relateret til hjemmesidens specifikke emne (udlån/aflevering, afdelinger, mediekategorier, temaer m.m.)
11. Timerfunktion. Åbne vinduer lukker efter en bestemt periode.
12. Mulighed for at redigeringsværktøjet tegner den vej på kortet, som den besøgende skal gå.
13. Sammenkobling med biblioteksdatabase (fx katalogposter) til WagnerGUIDEs software med vores værktøj DirectMapping. Dette er et tilvalg.

Kortlægningsfunktion; følgende kan redigeres:

14. Skrive (og formatere), enklere tekster og integrere og placere dem på kortet. Også mulighed for at linke til en hjemmeside, osv.
15. Tilføje ikoner på kortet.
16. Rediger selve kortet (downloade og redigere i et program som eksempelvis Illustrator og uploade igen). Dette er et tilvalg!

Vi udvikler hele tiden programmet med nye funktioner – ikke mindst på redigeringsområdet.

Dette skærbillede viser hvordan man kan ændre indholdet

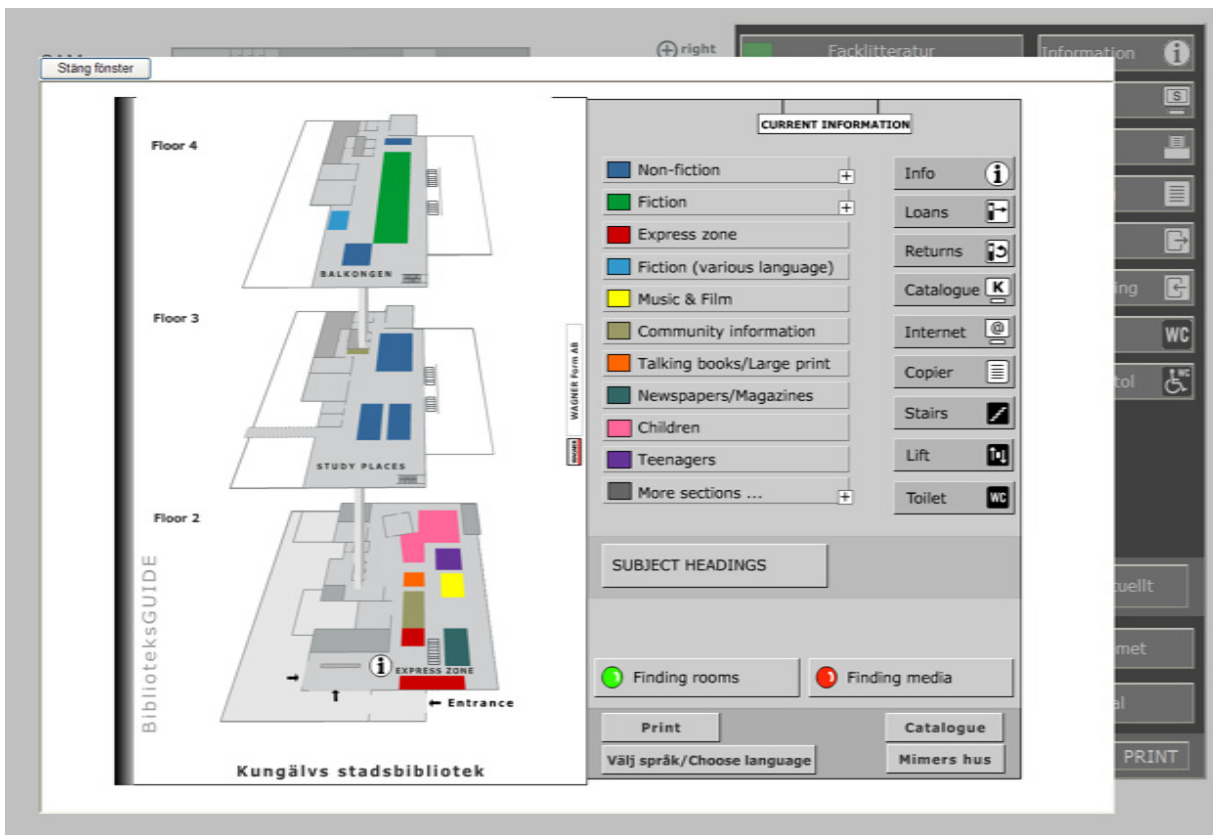
The screenshot shows the WagnerGUIDE web application in Internet Explorer. The page title is "WagnerGUIDE - Redigering - Windows Internet Explorer". The URL is <http://web.wagnerguide.com/admin/EditMainSubmenu.aspx?enc=69%KT2neW1bMB0xFW08CqEDTgu7qV0qpgSYN07u0zFrcvMMhVdCSG7P72WR1dSFQV7+lgjpaEAuR4Aw+PS>. The page is in Swedish and shows the editing interface for a menu item.

The interface includes a navigation menu on the left with the following items:

- START
- Menydel (Navigering)
- Kategoriknappar
- Serviceknappar
- Var finns/Listaknapp
- Aktuellt/Infoknapp
- Magiska knappar
- Språknappar
- Direktlänkning
- Bilddel (Karta)
- Kartbild
- Text

The main content area is titled "Undermeny - Forskningsanläggning". It contains the following elements:

- Buttons: "Tillbaka!", "Visa hjälp", "Undermeny - Forskningsanläggning"
- Form: LÄGG till ny knapp, REDIGERA befintlig knapp, Forskningslabben
- Section: Undermenyknapp
- Form: Knapprubrik (Max 38 tecken) Forskningslabben, Översätt till Svenska, Placera markör, Dölj knapp
- Section: Undermenytext
- Text: Se "Visa hjälp" för text rekommendationer eller "Visa förhandsvisning" för att se hur knappen kommer att se ut.
- Form: Extern källa (länk till databas):
- Section: Undermenybild
- Text: Format (rek 150x200px, gif, jpg, png, bmp, max 100kB)
- Image:
- Form: Välj bild, Ladda upp, Bläddra..., Radera bild
- Section: Visa förhandsvisning
- Text: Direktlänk för denna knapp <http://web.wagnerguide.com/demoHospital.aspx?Lang=sv&Extern=true&MainButtonId=41&ButtonId=2088>
- Buttons: Spara ändringar, Radera knapp



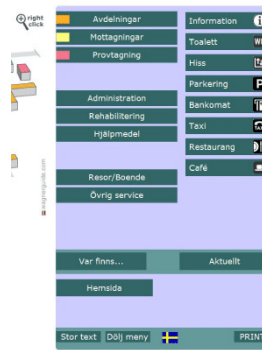
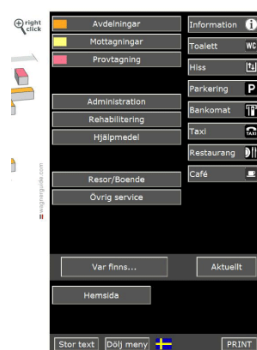
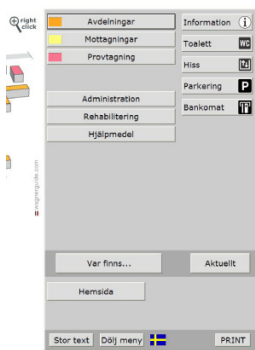
Ovenfor ses hvordan et billede lægges ind i guiden, WagnerGUIDE anvendes som startside.

Sprog

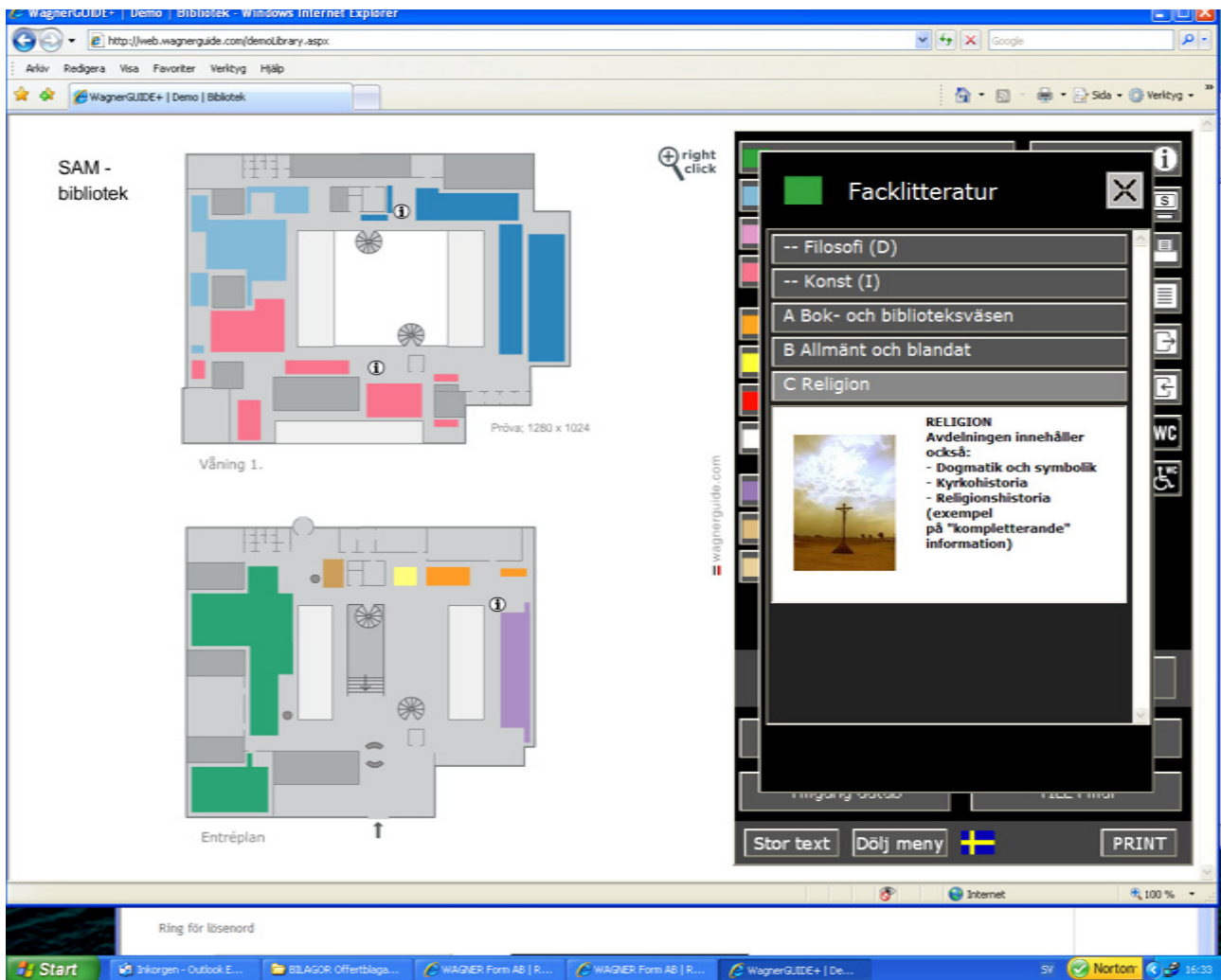
Programmet er designet til at kunne håndtere op til tolv forskellige sprog og deres specialtegn. Tre sprog kan vises samtidigt. At tilbyde forskellige sprog, øger tilgængeligheden til biblioteket.

Brugergrænseflade

Man kan som standard få WagnerGUIDE i tre forskellige brugergrænsefladedesign, *Klassisk*, *Sort* og *Moderne*. Det er også muligt at få et specialdesign!



Klassisk, Sort og Moderne.

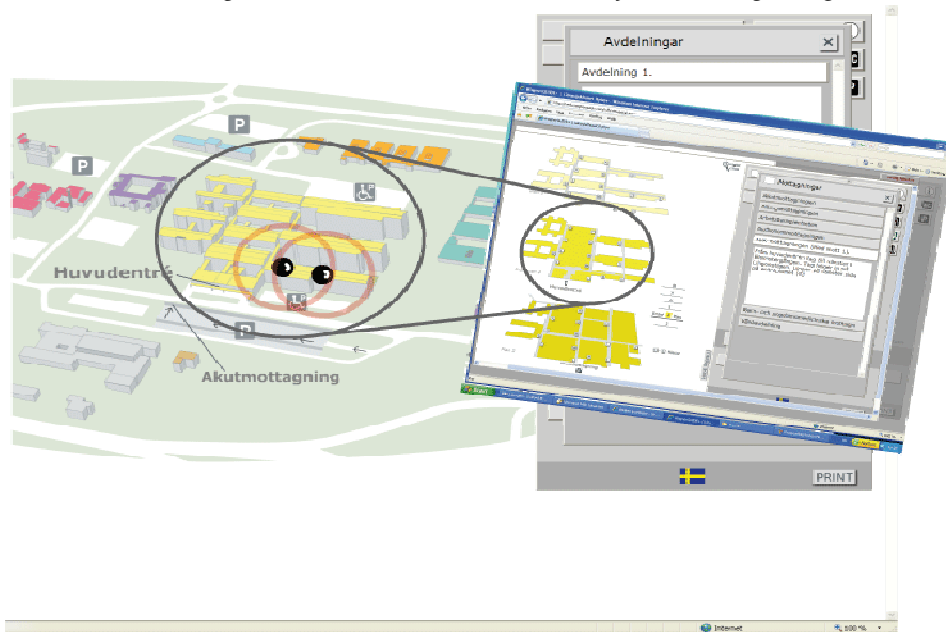


Brugergænselade: Sort

Ét system

Det er muligt at samle flere forskellige programmer til én enhed. Fx kan brugeren starte på et billede, som viser et helt område for senere at "hoppe ind" i hovedbygningen.

Billedet viser, hvordan man kan gå fra en helhed/eksteriør til detalje/interiør og tilbage.



Målgruppe

Den institution (bibliotek, sygehus, kulturhus etc), som vil være mere tilgængelig og få besøgende, som kan klare sig selv. Institutioner, som vil have et moderne værktøj for at synliggøre sig selv.

Fordele

WagnerGUIDE er med til at markedsføre institutionen. Personalet kan bruge tiden på mere kvalificerede opgaver end at besvare de mest trivielle spørgsmål. Og ikke mindst – WagnerGUIDE giver tilfredse besøgende!

Nøglebegreber: enkelt, pædagogisk, tilgængeligt, redigerbart, handicapvenligt